

# INFORME EPIDEMIOLÓGICO - COVID 19

## PRESIDENTE JUSCELINO-MG

19/11/2020

Nos gráficos apresentam-se as últimas informações, notícias e análises sobre a Covid-19 no município de Presidente Juscelino-MG.

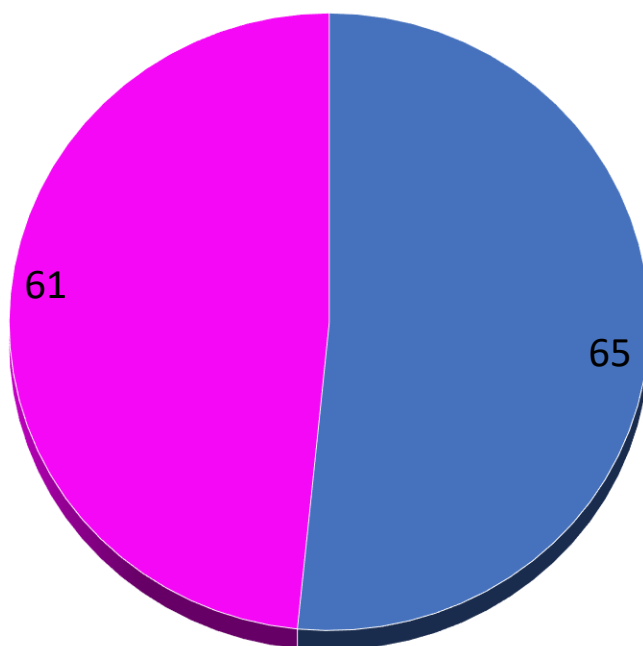
**TOTAL DE CASOS NOTIFICADOS: 126**

**TOTAL DE CASOS POSITIVOS: 43**

**TOTAL DE ÓBITOS: 01**

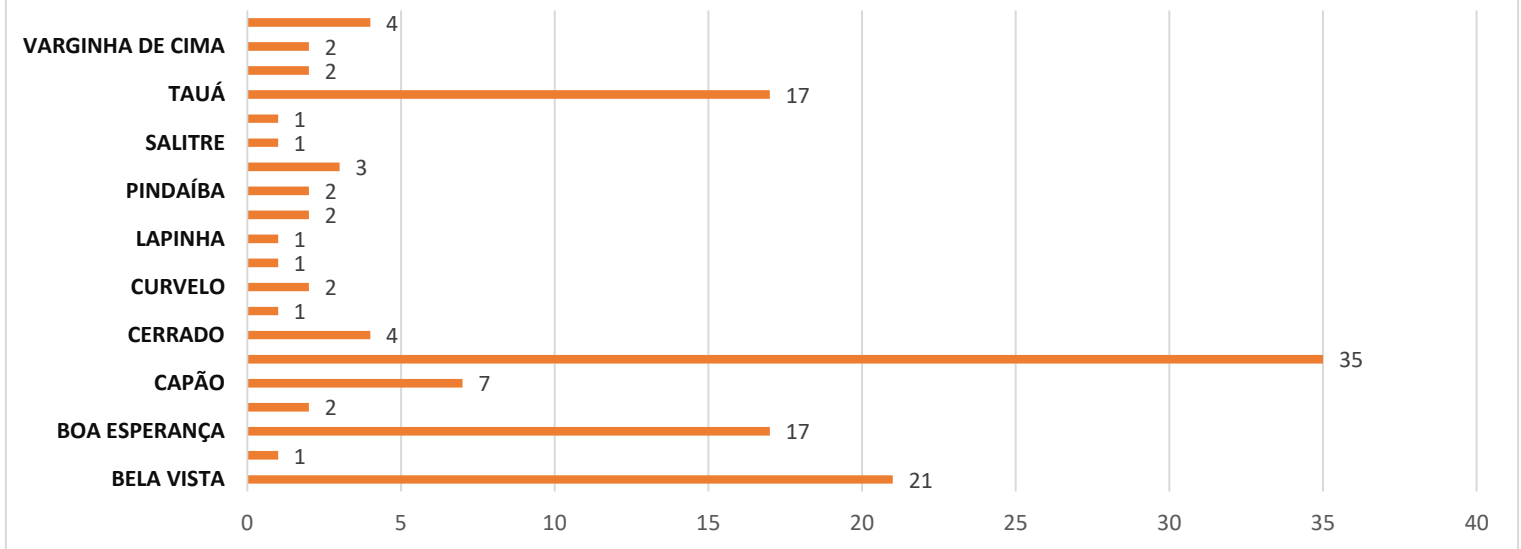
**CASOS EM INVESTIGAÇÃO: 03**

Distribuição de casos COVID-19 por Sexo

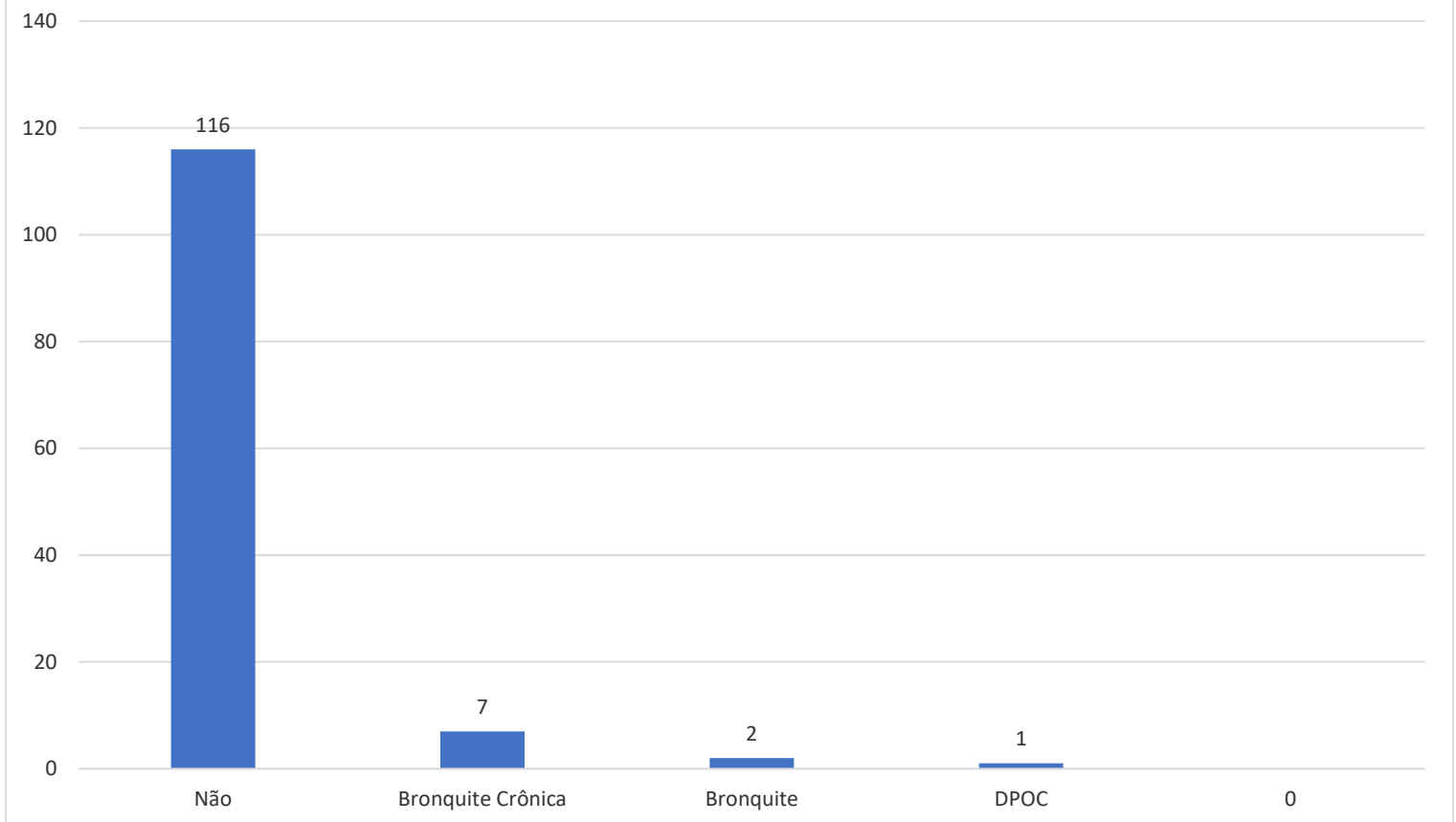


■ M ■ F

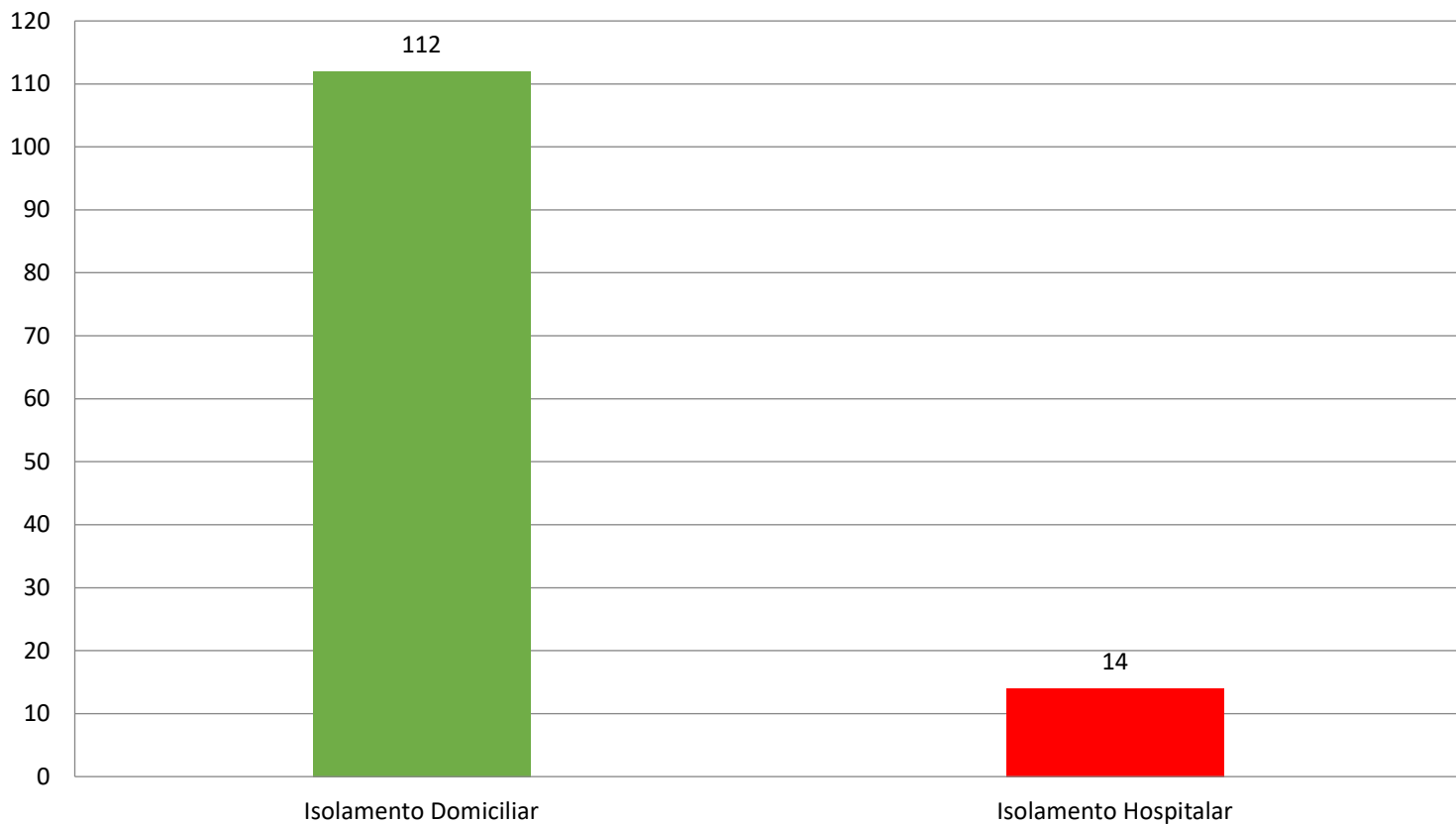
### Distribuição de Casos Suspeitos Notificados de COVID-19 por localidade/bairro



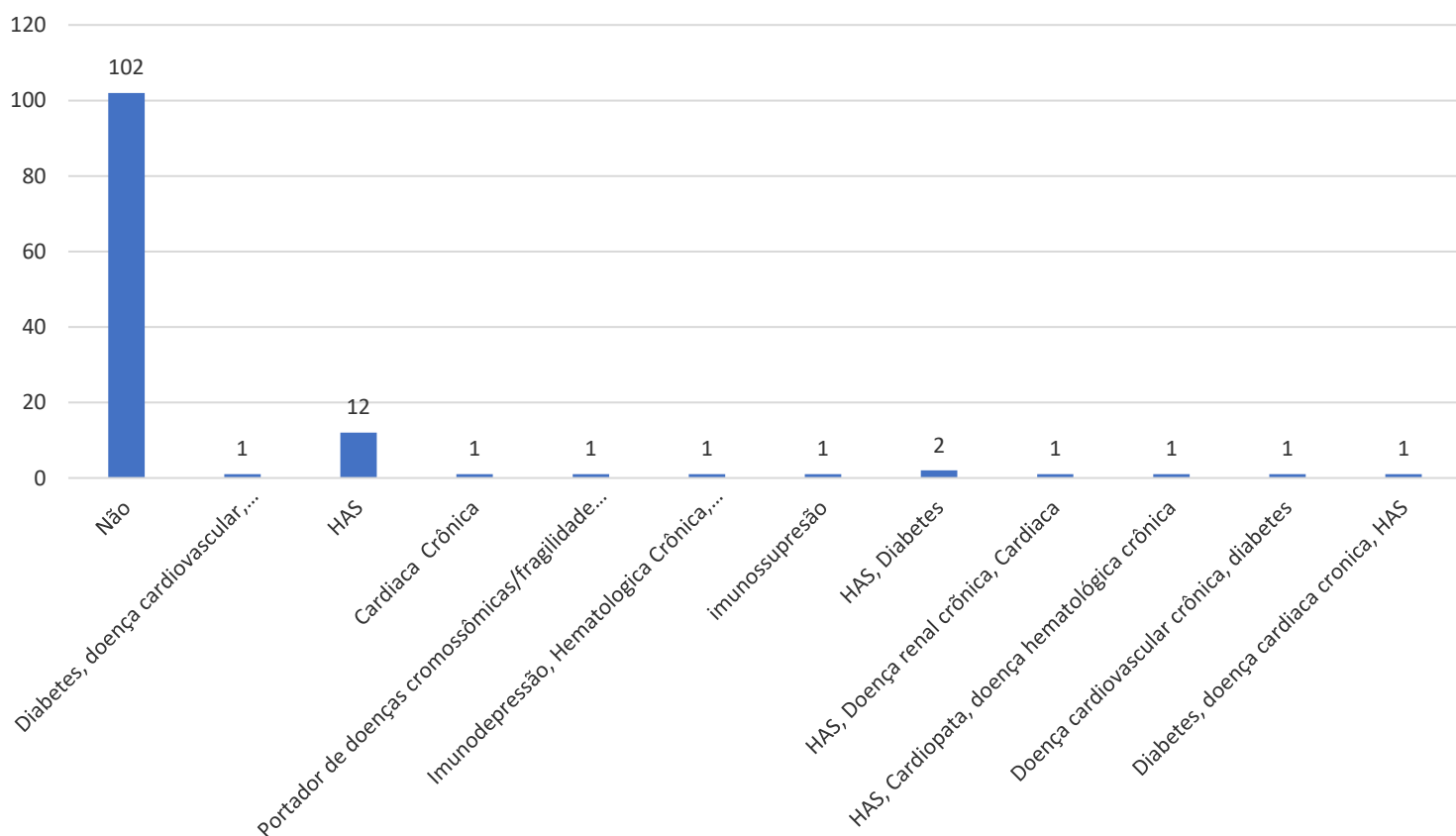
### Outras Doenças Respiratórias associadas



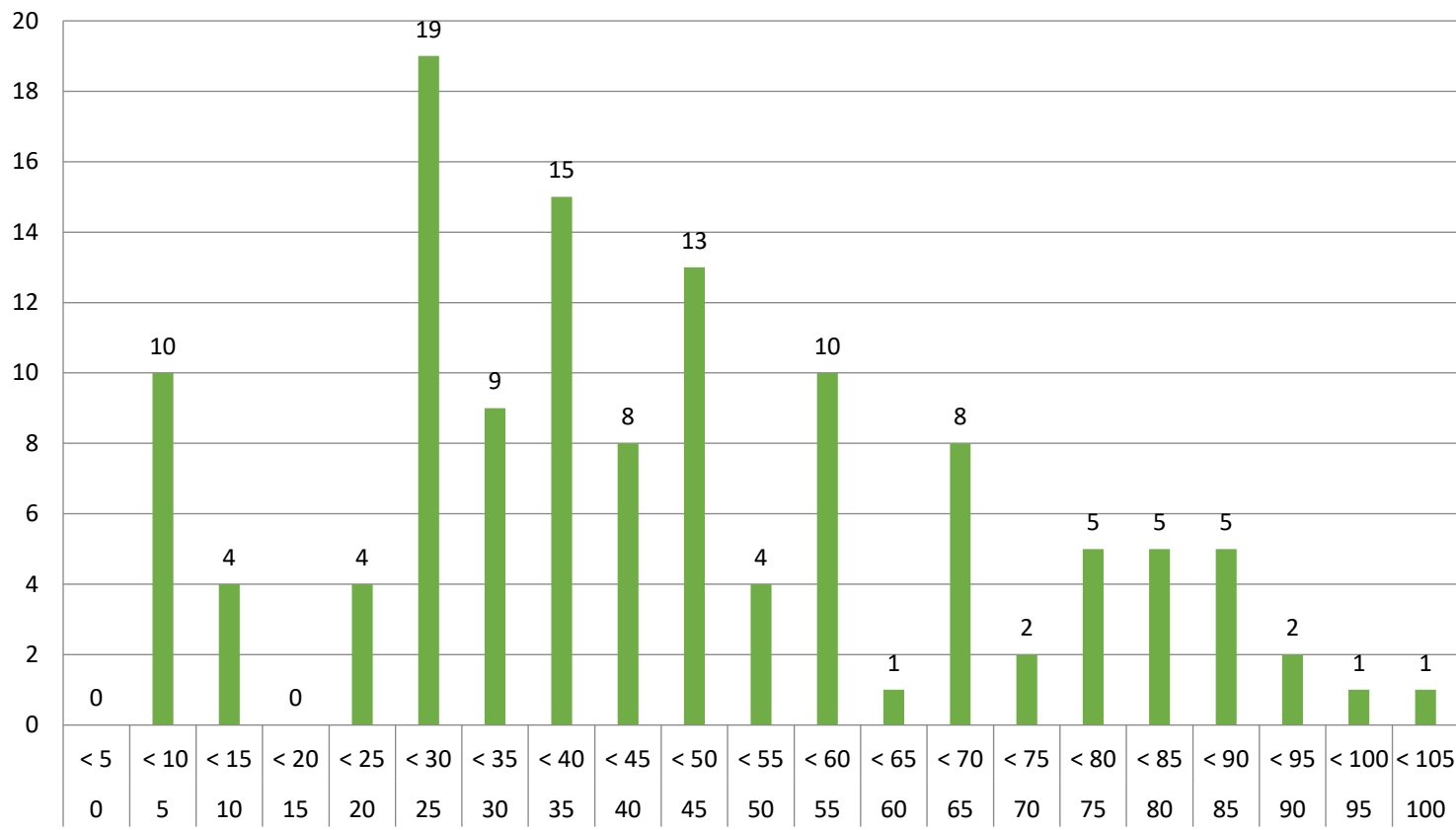
## Status do Nível de Atendimento



## Doenças Pré-existentes dos casos notificados



## Distribuição de casos suspeitos de COVID-19 por faixa etária



## NÚMERO DE CASOS SUSPEITOS REGISTRADOS POR SEMANA EPIDEMIOLÓGICA

