

INFORME EPIDEMIOLÓGICO - COVID 19

PRESIDENTE JUSCELINO-MG

11/12/2020

Nos gráficos apresentam-se as últimas informações, notícias e análises sobre a Covid-19 no município de Presidente Juscelino-MG.

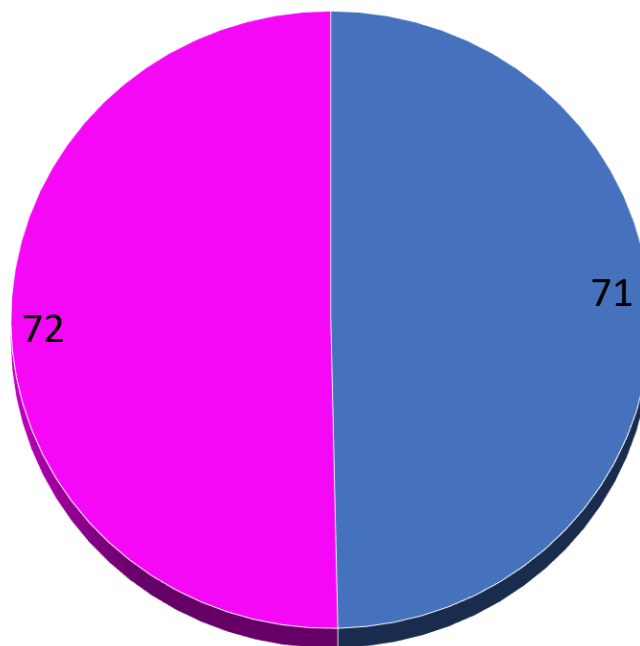
TOTAL DE CASOS NOTIFICADOS: 143

TOTAL DE CASOS POSITIVOS: 47

TOTAL DE ÓBITOS: 01

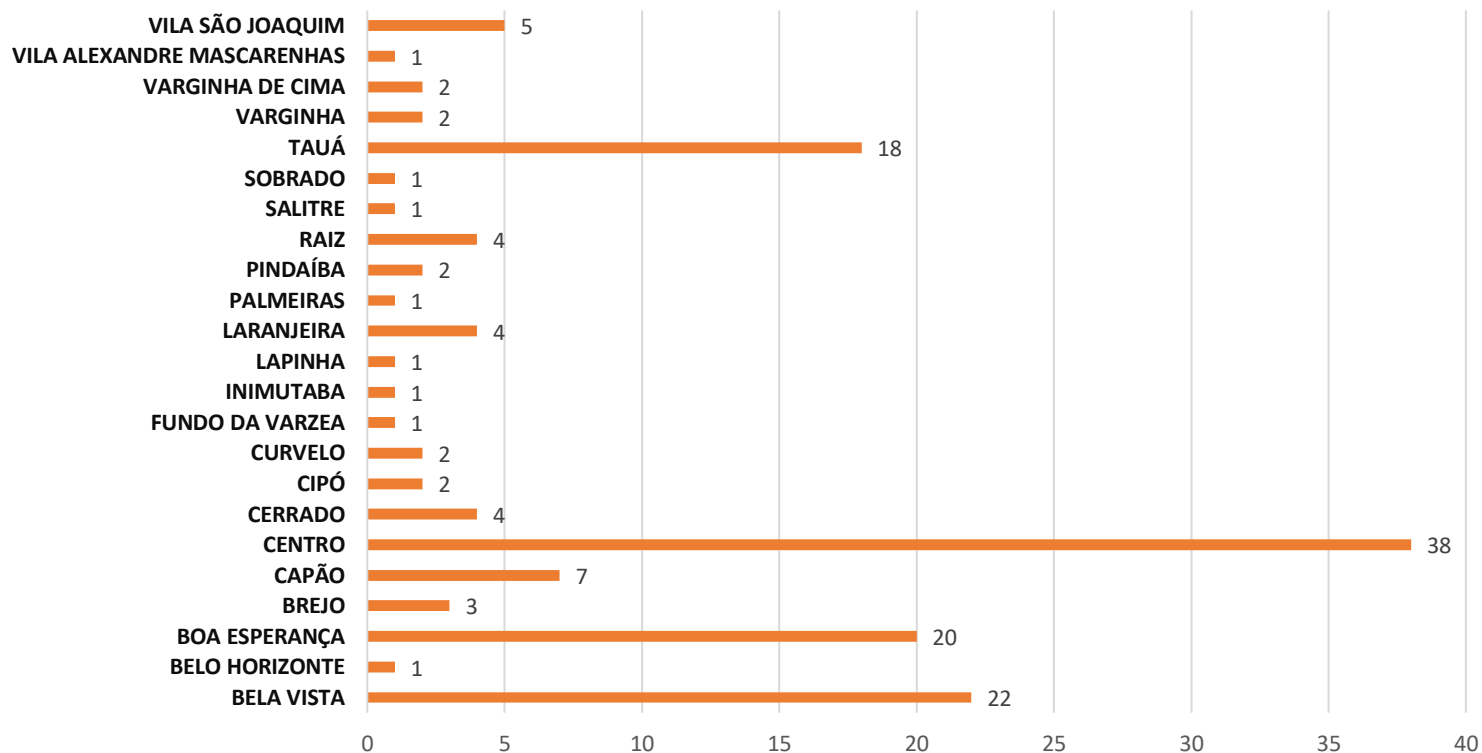
CASOS EM INVESTIGAÇÃO: 04

Distribuição de casos COVID-19 por Sexo

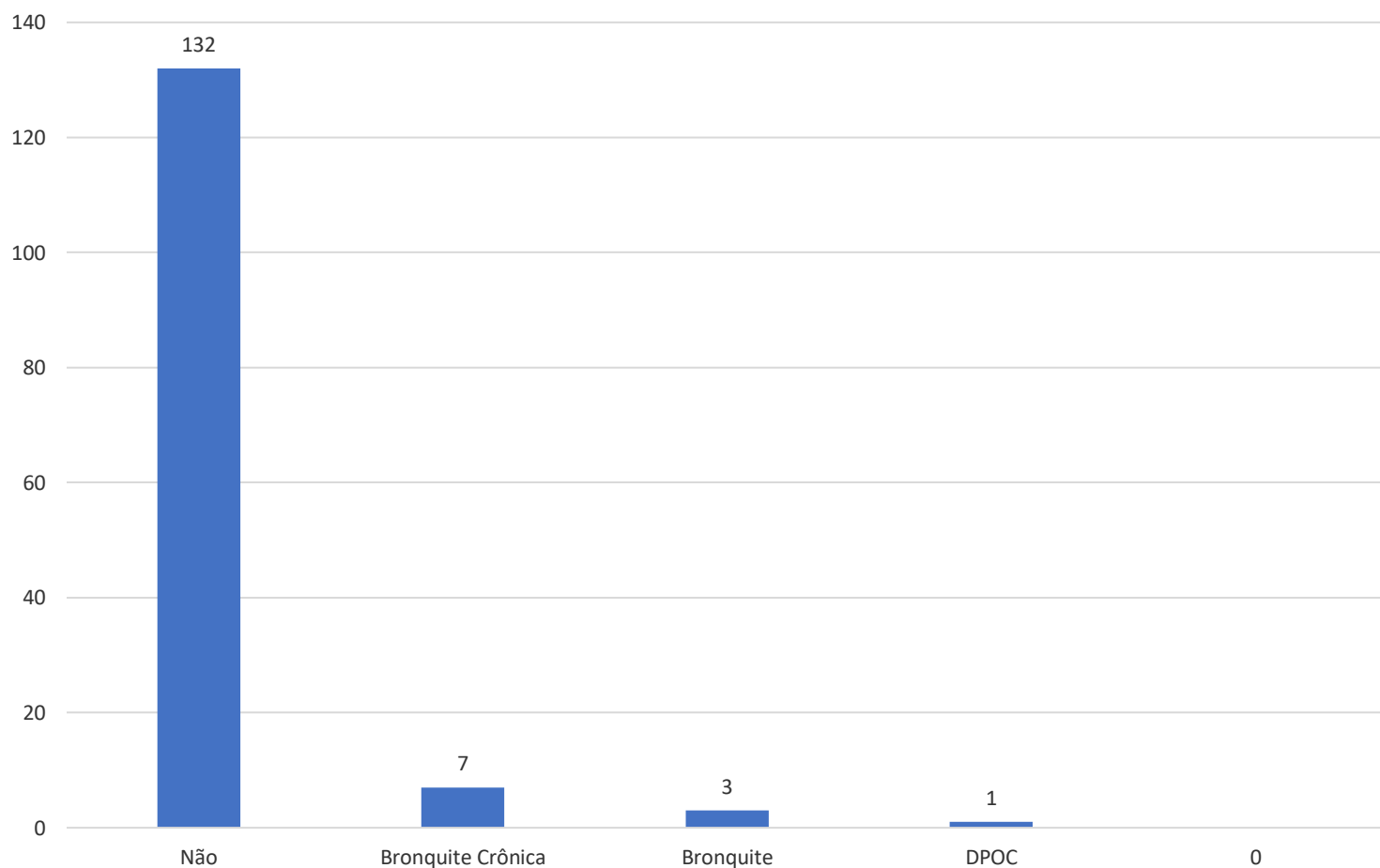


■ M ■ F

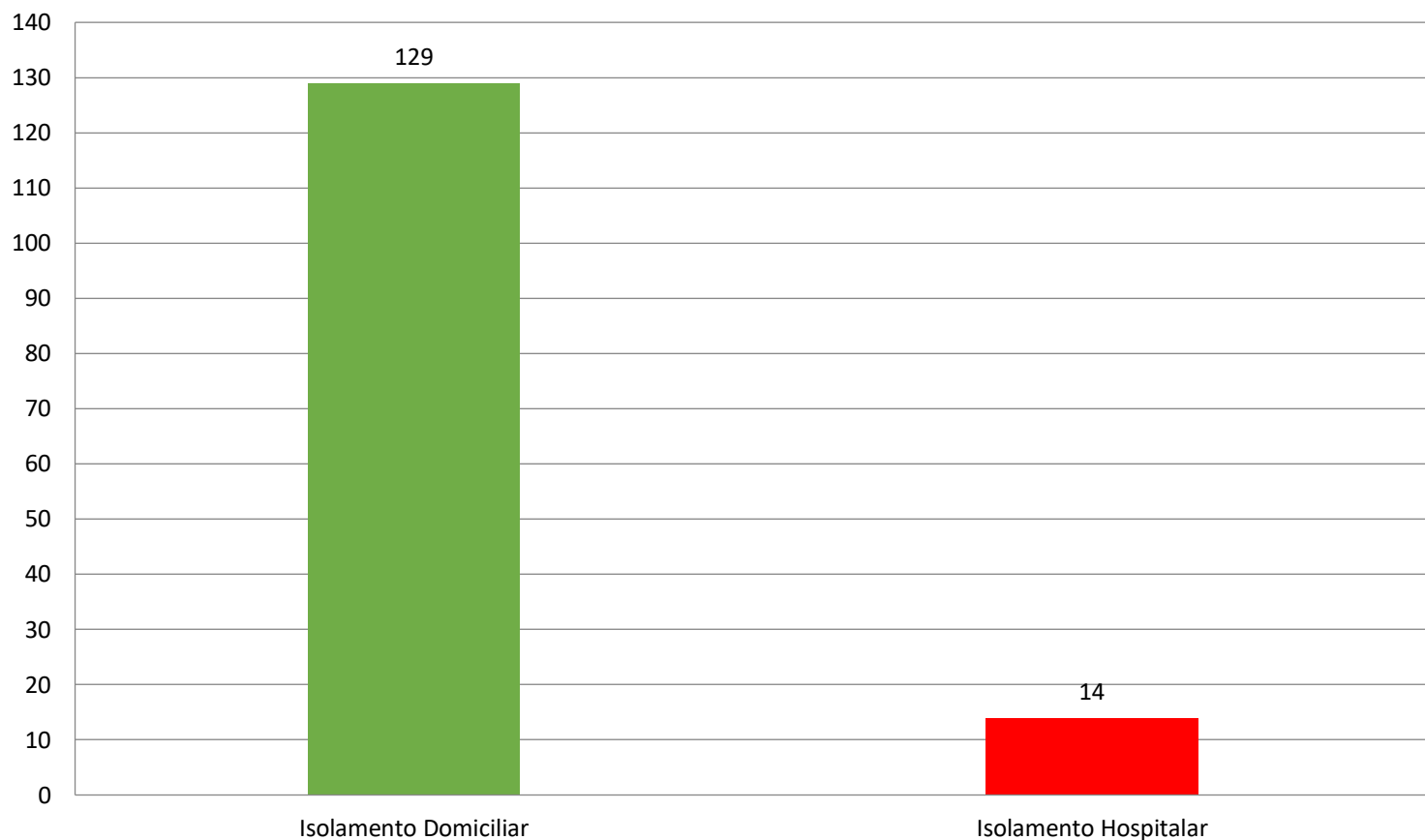
Distribuição de Casos Suspeitos Notificados de COVID-19 por localidade/bairro



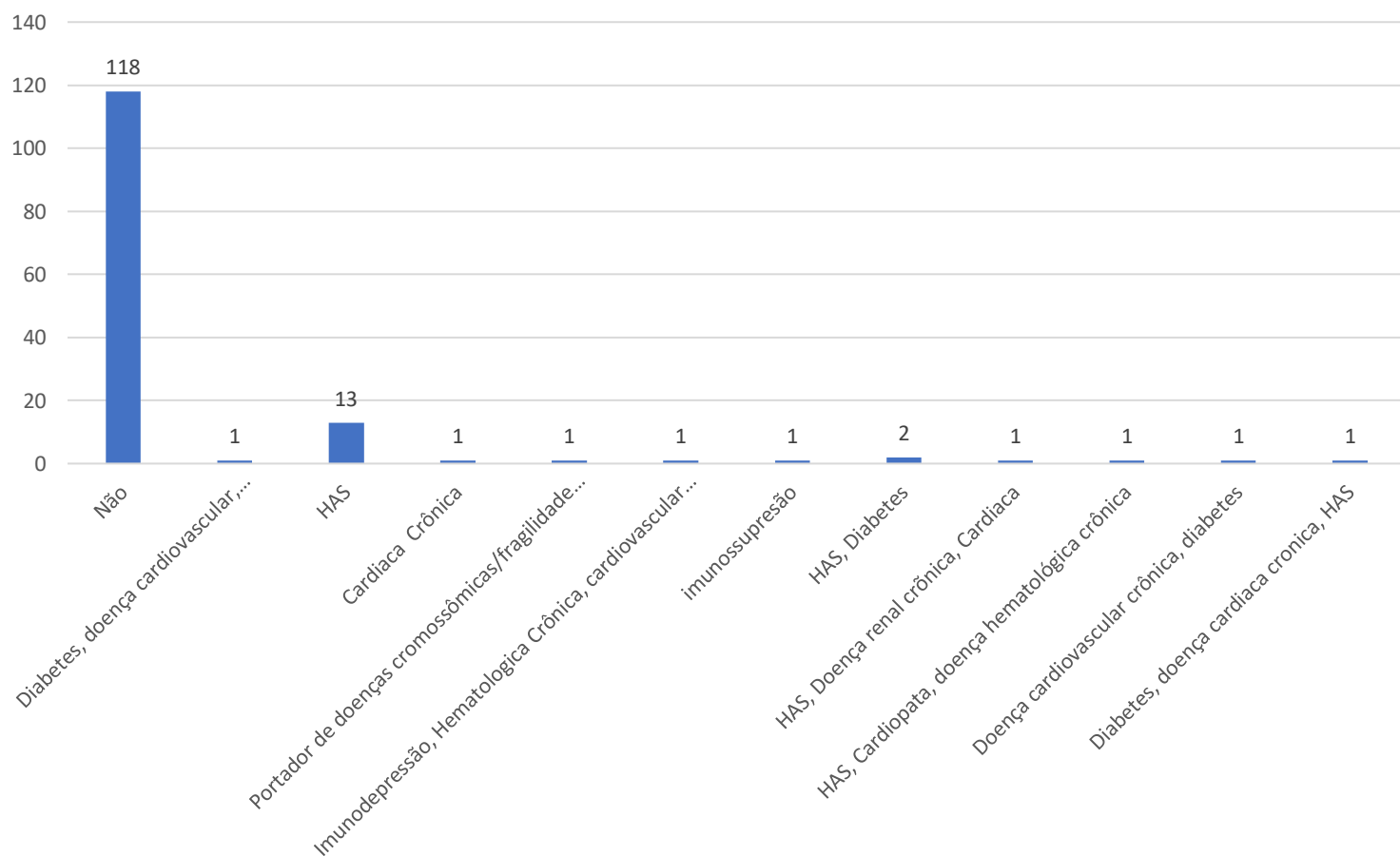
Outras Doenças Respiratórias associadas



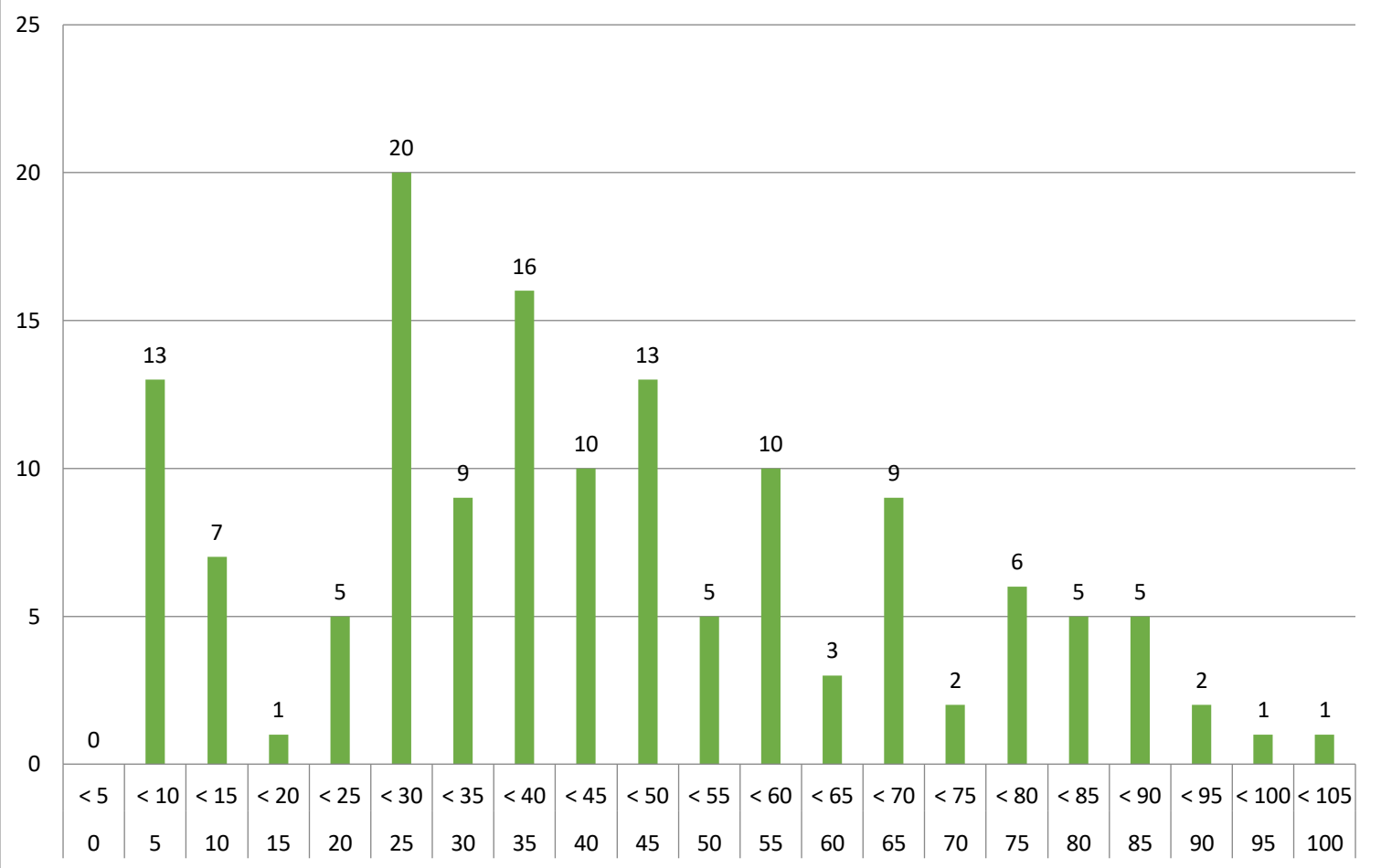
Status do Nível de Atendimento



Doenças Pré-existentes dos casos notificados



Distribuição de casos suspeitos de COVID-19 por faixa etária



NÚMERO DE CASOS SUSPEITOS REGISTRADOS POR SEMANA EPIDEMIOLÓGICA

