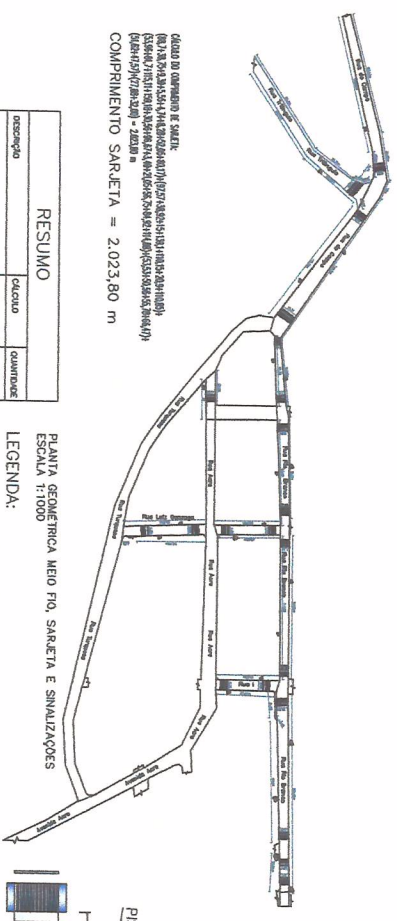


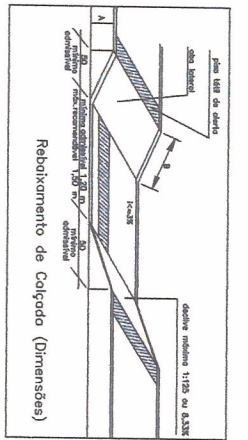
CÁLCULO DE ÁREAS DE PAVIMENTAÇÃO:
 Área da pista = 146,80m x 2,00m = 293,60m²
 Área da faixa de acostamento = 146,80m x 1,50m = 220,20m²
 Área da base = 146,80m x 1,50m = 220,20m²
 Área da sub-base = 146,80m x 1,50m = 220,20m²
 Área da regularização = 146,80m x 1,50m = 220,20m²
 Área total = 146,80m x (2,00m + 1,50m + 1,50m + 1,50m + 1,50m) = 836,596m²
ÁREA TOTAL PAV. = 8.365,96 m²

PLANTA GEOMÉTRICA PAVIMENTAÇÃO ASFÁLTICA
 ESCALA 1:1000

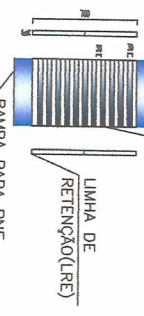


DETAIHE DO POSICIONAMENTO DE PLACAS:
 O detalhe mostra o posicionamento das placas de sinalização de acordo com o projeto de engenharia de tráfego. As placas são posicionadas de acordo com as normas técnicas de sinalização de trânsito (NTS) e devem ser visíveis e legíveis para os condutores.

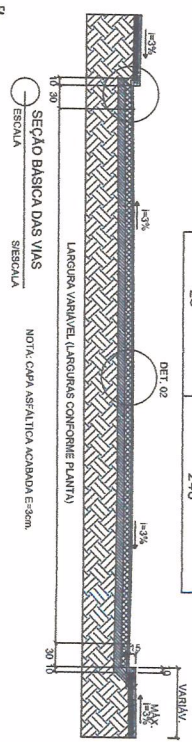
PLANTA GEOMÉTRICA MEIO FIO, SAREJETA E SINALIZAÇÕES
 ESCALA 1:1000



FAIXA TRANSVERSA DE PEDRESTRES (FTP)



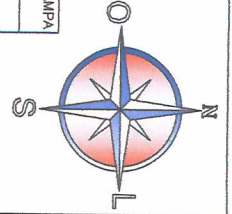
RAMPA PARA PNE
 LIMHA DE RETENÇÃO (LRE)



SEÇÃO BÁSICA DAS VIAS

ALTURA DO MEIO FIO EM CM	PROFUNDIDADE DA RAMPA EM CM
A	B
15	180
16	192
17	204
18	216
19	228
20	240

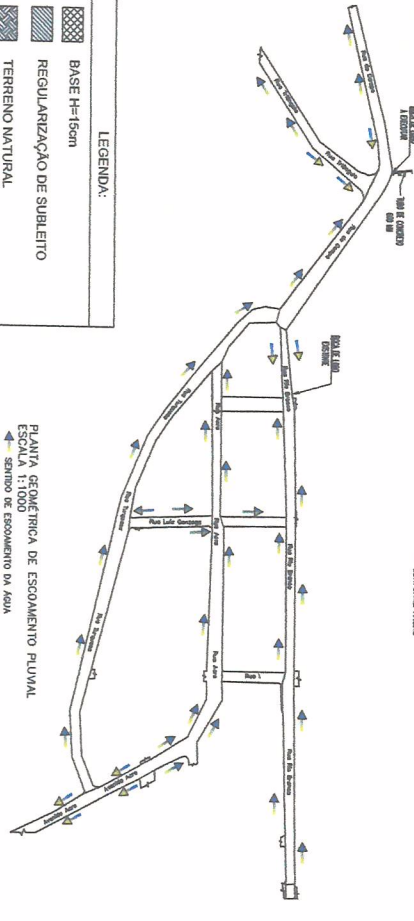
COORDENADAS:
 S 18° 38' 33,1"
 W 44° 03' 21,2"



RESUMO

Descrição	Quantidade
FAIXA TRANSVERSA DE PEDRESTRES (FTP)	559,07 m ²
FAIXA DE ACOSTAMENTO (A-30)	21 VMS.

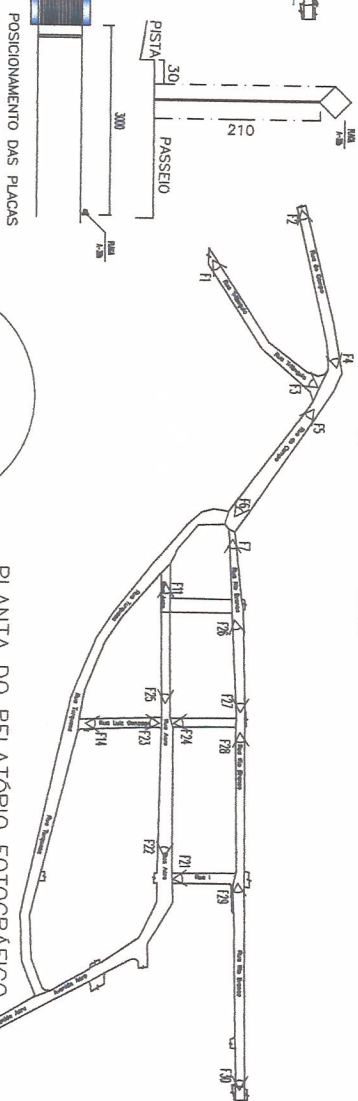
LEGENDA:
 PLANTA DE APROXIMAÇÃO PARA PAVIMENTAÇÃO DE PAVIMENTAÇÃO DE PAVIMENTAÇÃO



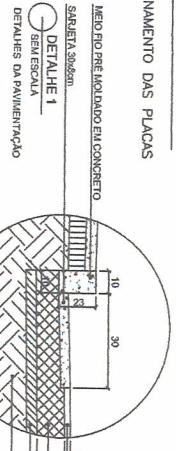
PLANTA GEOMÉTRICA DE ESCOAMENTO PLUVIAL
 ESCALA 1:1000

LEGENDA:

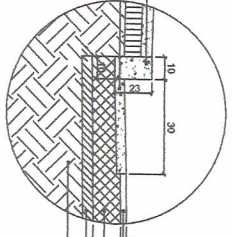
- BASE H=16cm
- REGULARIZAÇÃO DE SUBLEITO
- TERRENO NATURAL
- REGULARIZAÇÃO SOB PASSEIO PÚBLICO
- CONSTRUÇÃO DE PASSEIO PÚBLICO



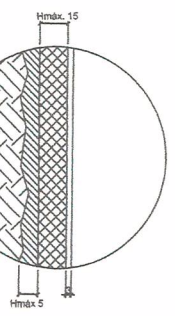
PLANTA DO RELATÓRIO FOTOGRÁFICO
 ESCALA 1:1000



MEIO FIO PREMOLDADO EM CONCRETO



DETALHE 1
 SEM ESCALA



DETALHE 2
 SEM ESCALA

Contrato Registro n.º 813256/2019/ANDR/CAVIA ART. N.º 5854251

TÍTULO	RECAPAMENTO ASFÁLTICO EM TRATAMENTO SUPERFICIAL DUPLA E DRENAÇÃO SUPERFICIAL
PREFEITURA MUNICIPAL DE PRESIDENTE JUSCELINO	002 174885697/0001-85
PRANCHA:	ÁREAS DE INTERVENÇÃO COM RESPECTIVAS MENDAS
	Melo Rio Sul/RS, Sinalização, Escapamento Pluvial e
	relevo fotográfico
ENDEREÇO	RUA TRIÂNGULO DO CAMPO, RIO BRANCO, ACRE.
CIDADE	PRESIDENTE JUSCELINO - MINAS GERAIS
RESPONSÁVEL TÉCNICO	PRESIDENTE MUNICIPAL
PROFESSOR	RICARDO CARVALHO MACHADO
ESCALA	1:1000
INSCRIÇÃO	141000898
RESENDA:	RICARDO CARVALHO MACHADO
DATA	Junho/2020
ASSINATURA	Luis Altabiano