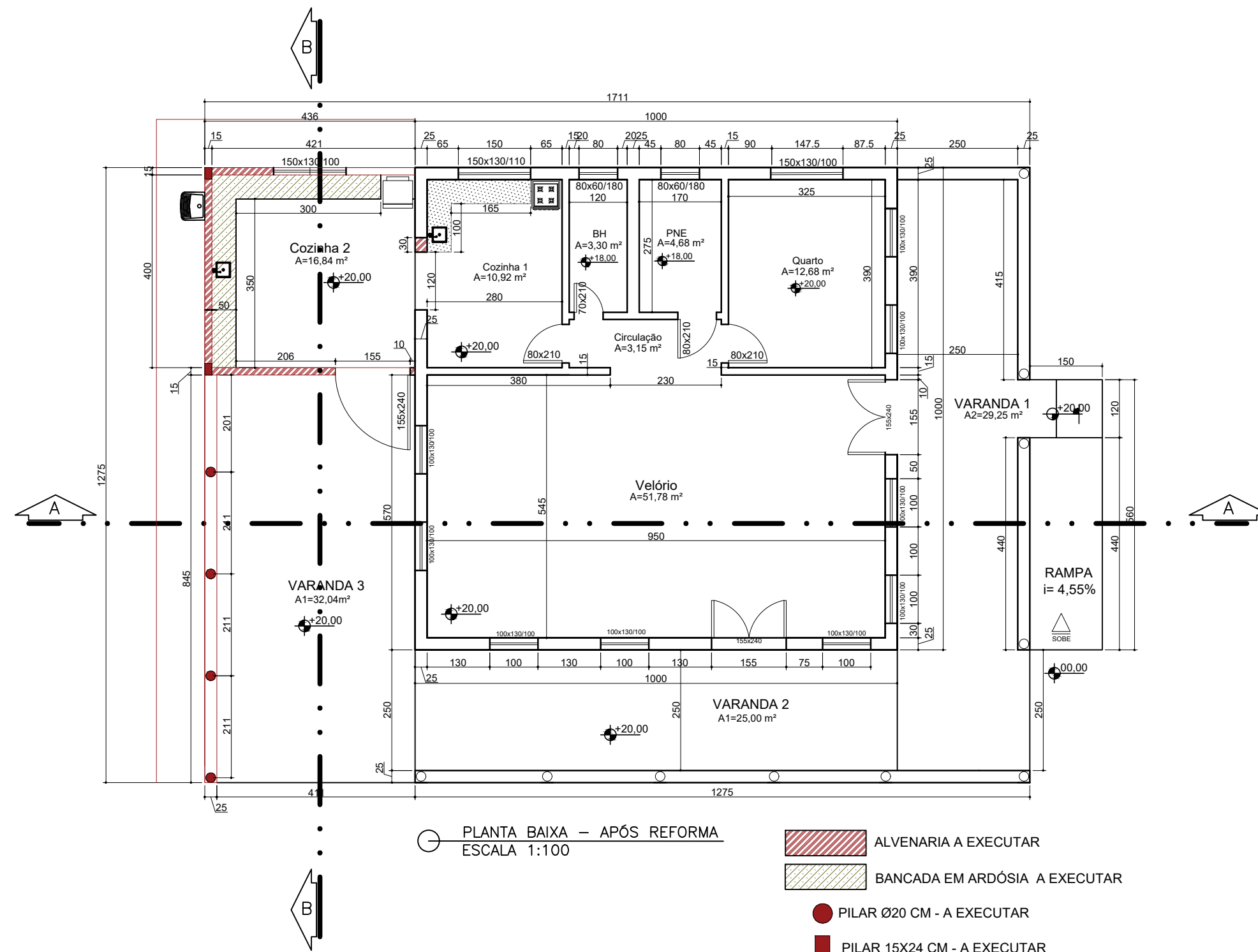


PLANTA BAIXA EXISTENTE
ESCALA 1:100

LEGENDA

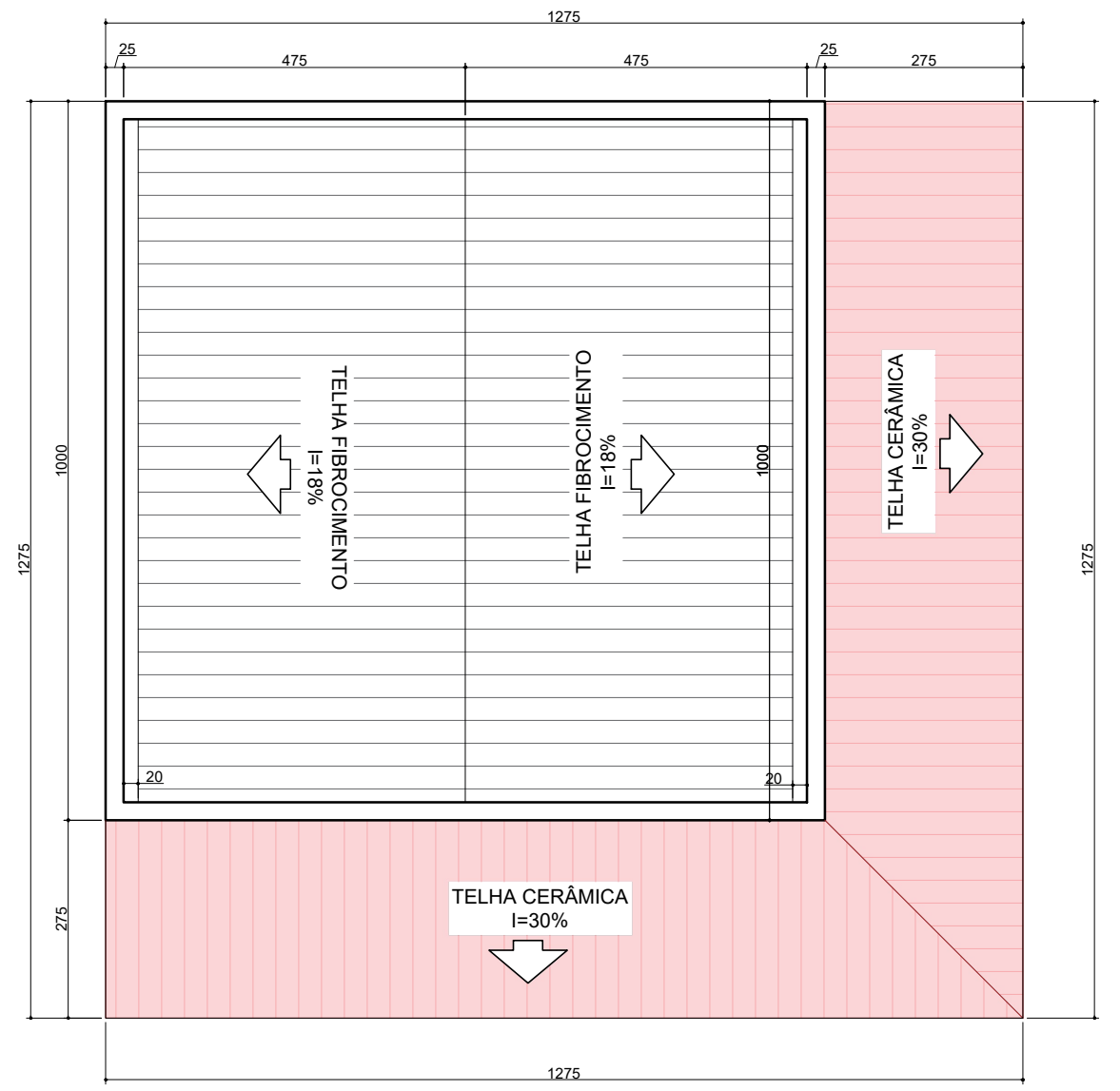
- BANCADA EM ARDÓSIA EXISTENTE
- ALVENARIA A DEMOLIR
- PILAR EXISTENTE - Ø20 CM



PLANTA BAIXA - APÓS REFORMA
ESCALA 1:100

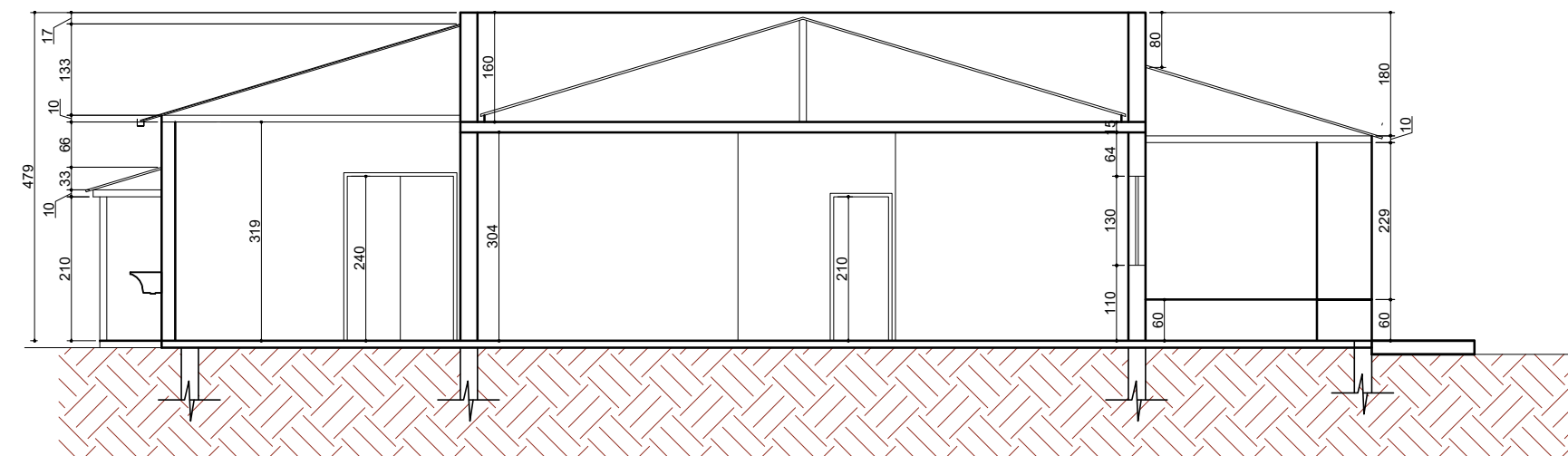
- ALVENARIA A EXECUTAR
- BANCADA EM ARDÓSIA A EXECUTAR
- PILAR Ø20 CM - A EXECUTAR
- PILAR 15X24 CM - A EXECUTAR

QUADRO DE ÁREAS			
Item	Ambiente	Área (m²)	Perímetro
1	QUARTO	12,68 m²	14,30 m
2	PNE	4,68 m²	8,90 m
3	BH	3,30 m²	7,90 m
4	COZINHA 1	10,92 m²	13,40 m
5	COZINHA 2	16,84 m²	16,42 m
6	VELÓRIO	51,78 m²	29,90 m
7	VARANDA 1	30,21 m²	30,00 m
8	VARANDA 2	25,00 m²	25,00 m
9	VARANDA 3	32,04 m²	25,12 m
10	CIRCULAÇÃO	3,15 m²	8,30 m

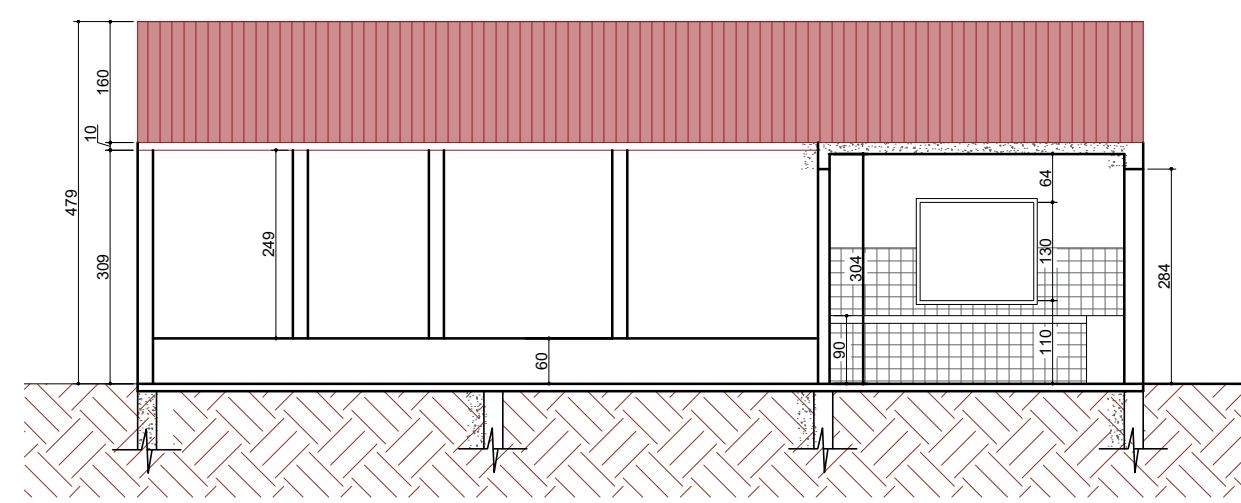


PLANTA DE COBERTURA EXISTENTE
ESCALA 1:100

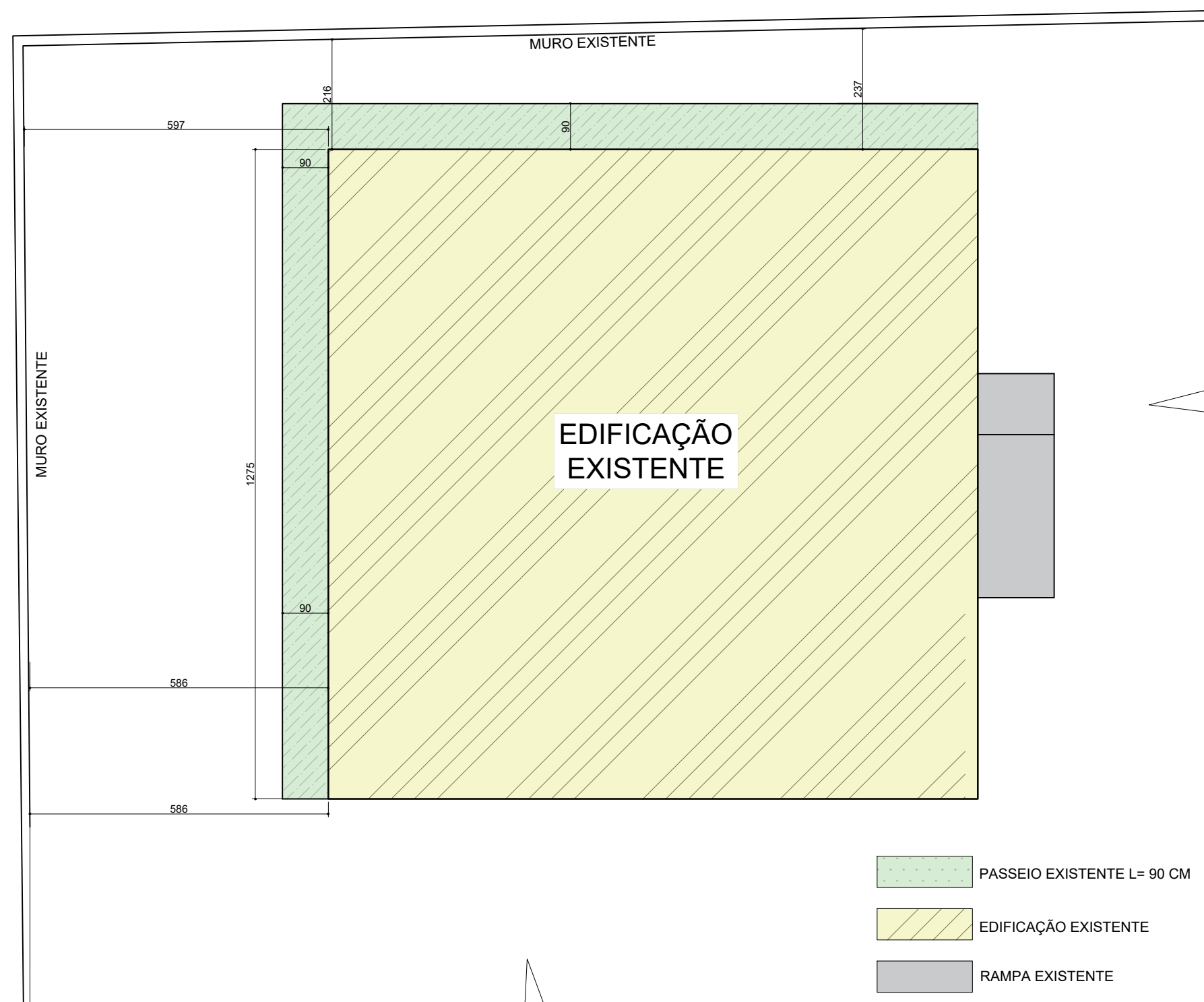
- TELHADO CERÂMICO EXISTENTE
- TELHADO FIBROCIMENTO EXISTENTE



CORTE AA
ESCALA 1:100

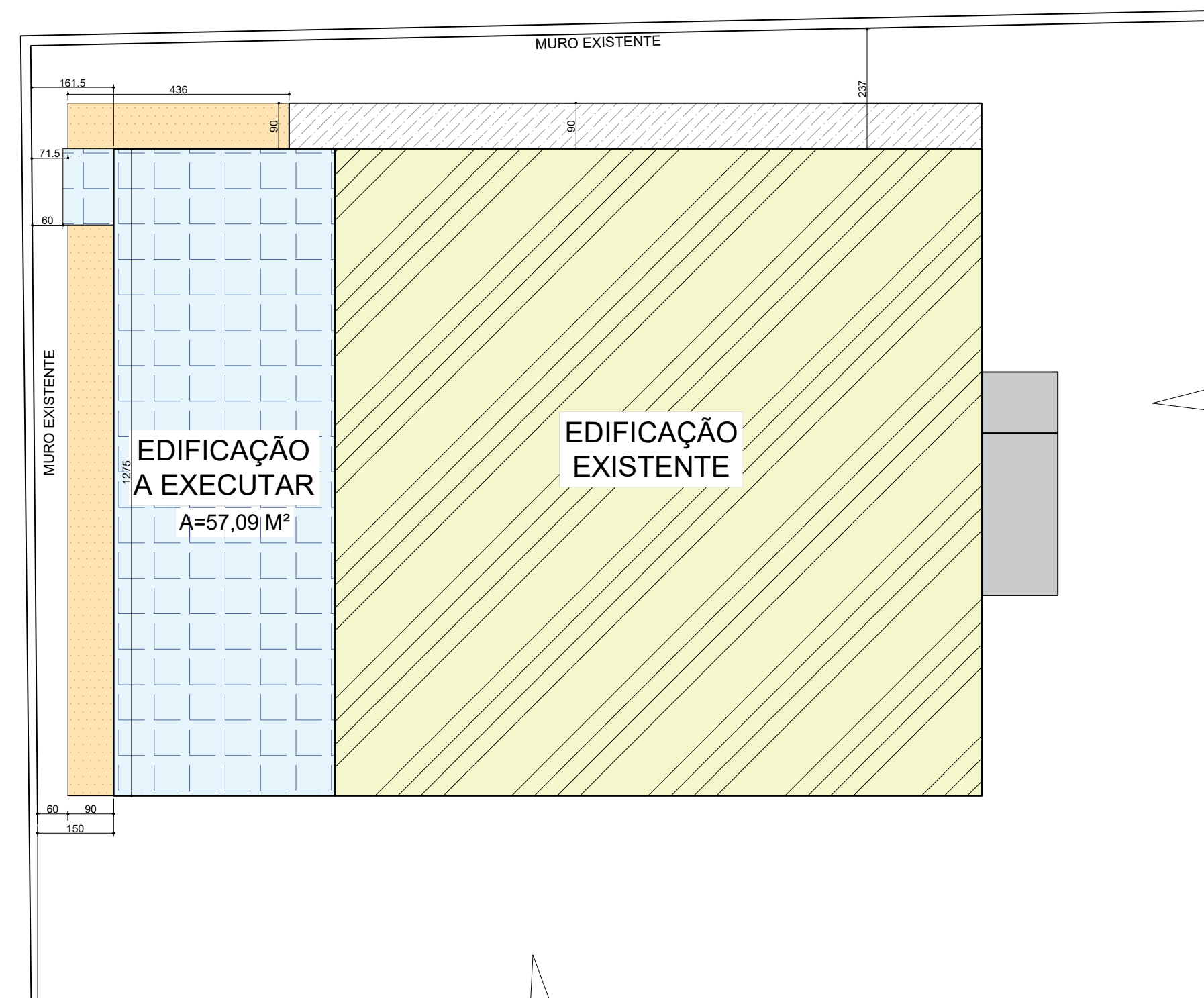


CORTE BB
ESCALA 1:100



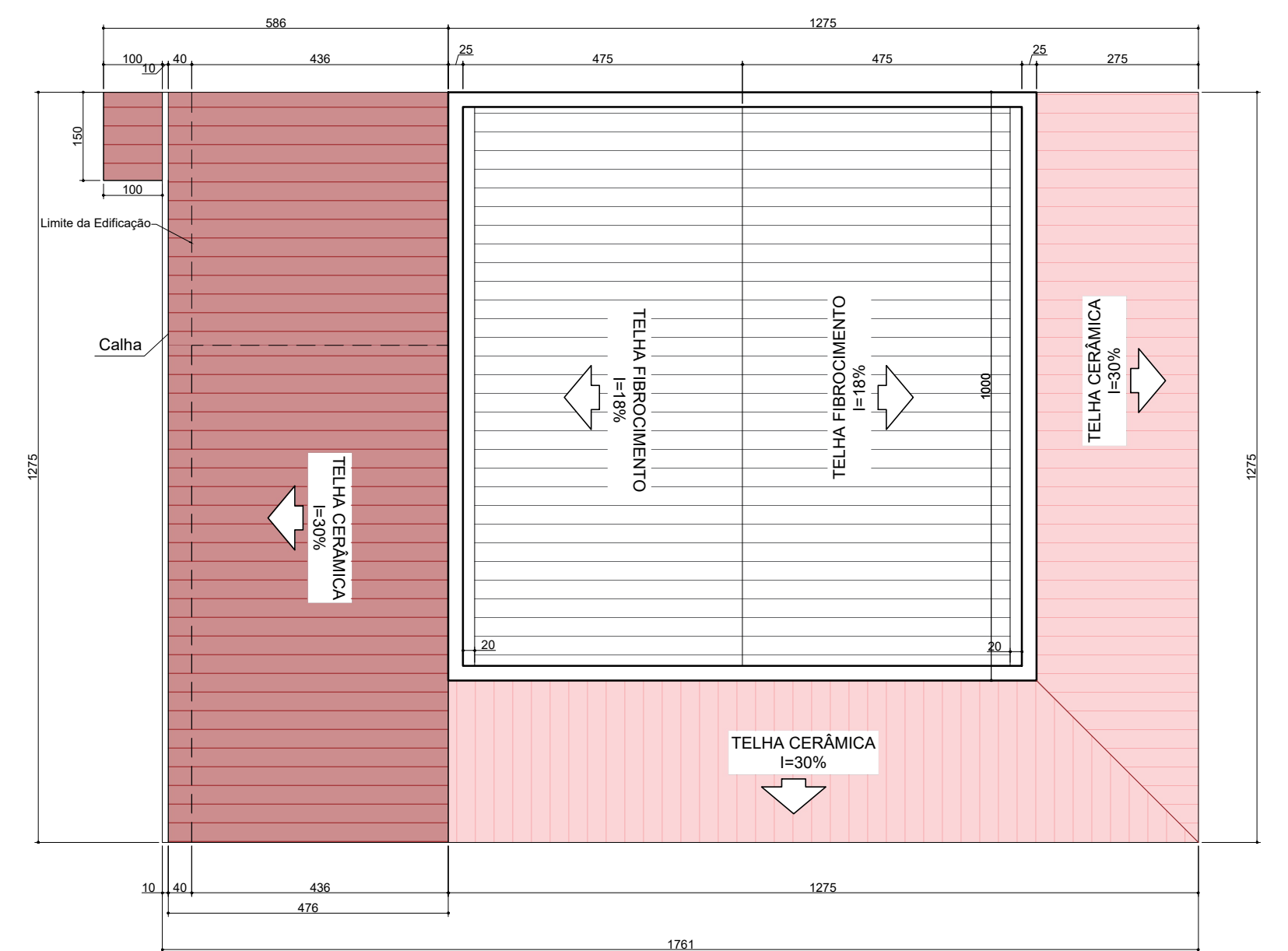
PLANTA DE SITUAÇÃO EXISTENTE
ESCALA 1:100

- PASSEIO EXISTENTE L= 90 CM
- EDIFICAÇÃO EXISTENTE
- RAMPA EXISTENTE



PLANTA DE SITUAÇÃO EXISTENTE
ESCALA 1:100

- PASSEIO EXISTENTE L= 90 CM
- EDIFICAÇÃO EXISTENTE
- RAMPA EXISTENTE
- EDIFICAÇÃO A EXECUTAR A=55,59 M²
- PASSEIO A EXECUTAR L= 90 CM A=15,40 m²



PLANTA DE COBERTURA PÓS REFORMA
ESCALA 1:100

- TELHADO CERÂMICO A EXECUTAR A=62,19 M²

AMPLIAÇÃO DO VELÓRIO MUNICIPAL DE PRESIDENTE JUSCELINO/MG			
PROPRIETÁRIO: PREFEITURA MUNICIPAL DE PRESIDENTE JUSCELINO /MG		CNPJ: 17.695.057/0001-55	
CONTEÚDO: PLANTA BAIXA, PLANTA DE COBERTURA E SITUAÇÃO - (PROJETO EXISTENTE E PÓS REFORMA), CORTE AA E BB			
ENDEREÇO: RUA TURQUESA, Nº 406, BELA VISTA, PRESIDENTE JUSCELINO/MG		CEP: 35796-000	
PREFEITURA MUNICIPAL DE PRESIDENTE JUSCELINO		RESPONSÁVEL TÉCNICO: ATHANASE LEON PAPASPYROU SAINT'YVES	DATA: OUTUBRO/2024
RICARDO CASTRO MACHADO PREFEITO MUNICIPAL		ENGENHEIRO CIVIL - CREA/MG: 292.433	ÁREA DE INTERVENÇÃO: 218,15 M²
		PRONÓCIO: 01/01	DESENHO: CAMILA KELLI AVILA ENG. CIVIL
ALEPASY Engenharia e Consultoria Ltda Rua Mangabeira, 203 - unid. 202, Santo Antônio, Belo Horizonte/MG		Gil de Almeida Saint'Yves - Engenheiro Civil CREA/MG: 26.540/D - (38)98822-6901 Athanas Leon Papaspyrou Saint' Yves Engenheiro Civil - CREA/MG: 292.433 - (38)98821-0603	